

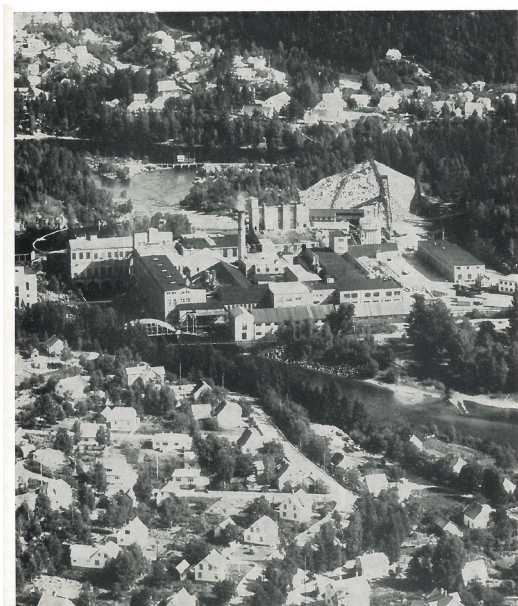


Etter skoleloven i 1860 skulle det være egen skole for de ansattes barn på fabrikker med minst 30 ansatte. I 1893 ble det bygget eget skolehus på Hunsøya



I 1896 ble Setesdalsbanen åpnet etter press fra Hunsfos Papirfabrikk. Jernbanens forbindelse var av enorm betydning for byen og befolkningsveksten

1915 Ble det bygget arbeiderboliger på Graslia i forbindelse med Hunsfos Fabrikker, og i 1947 ble de første arbeiderboligene bygget på Moseidmoen, bildet viser Moseidmoen som tømmerlager for fabrikkens før utbyggelsen.



På dette bilde (ukjent årstall) kan man tydelig se en liten by vokst opp i Fabrikkens nære kontekst

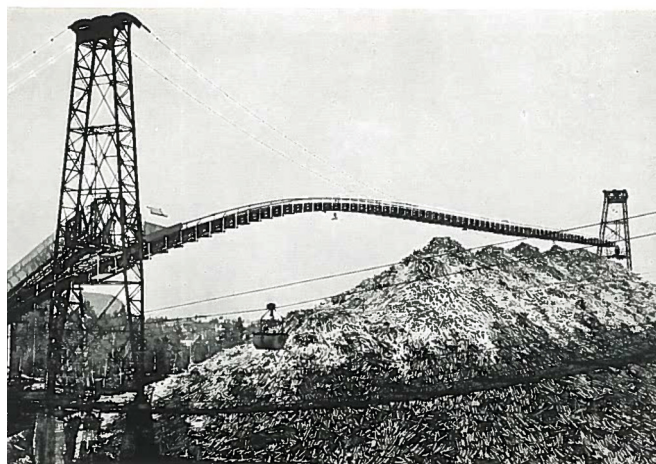


Kommunevåpenet har stiliserte trestammer, tre «elver» og to tannhjul, alt i gull, mot en rød bakgrunn; motivet henspiller på skogsdrift, elven Otra og industri.

+ **8. april 1873**
Otterelvens Papirfabrikk starter opp

+ Går konkurs i 1880

+ **17. mars 1886 Hunsfos Fabrikker**
På dette fotoet kan vi se de opprinnelige bygningene i tre



+ Taubanen fra Ålefjærfjorden stod ferdig i 1916.

+ 1957 ble tømmerenna bygget. Steinfossen kraftanlegg nord for Hunsfos demmet opp store deler av elva, noe som gjorde det vanskelig å fløte tømmer. Idag fungerer den som en populært tursti.



+ **2011**
Fabrikken går konkurs

+ **2012**
Hunsfos Næringspark etableres